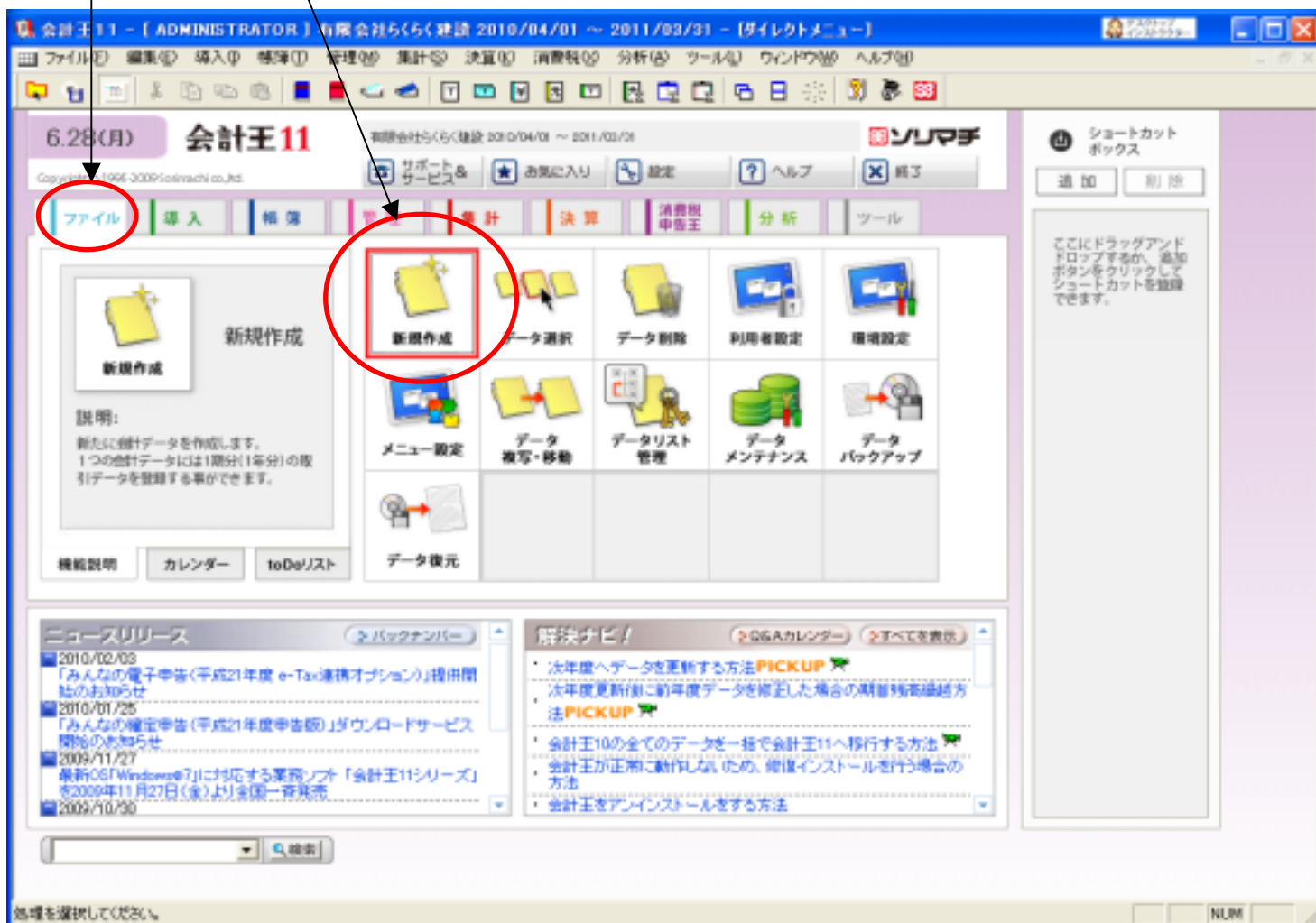
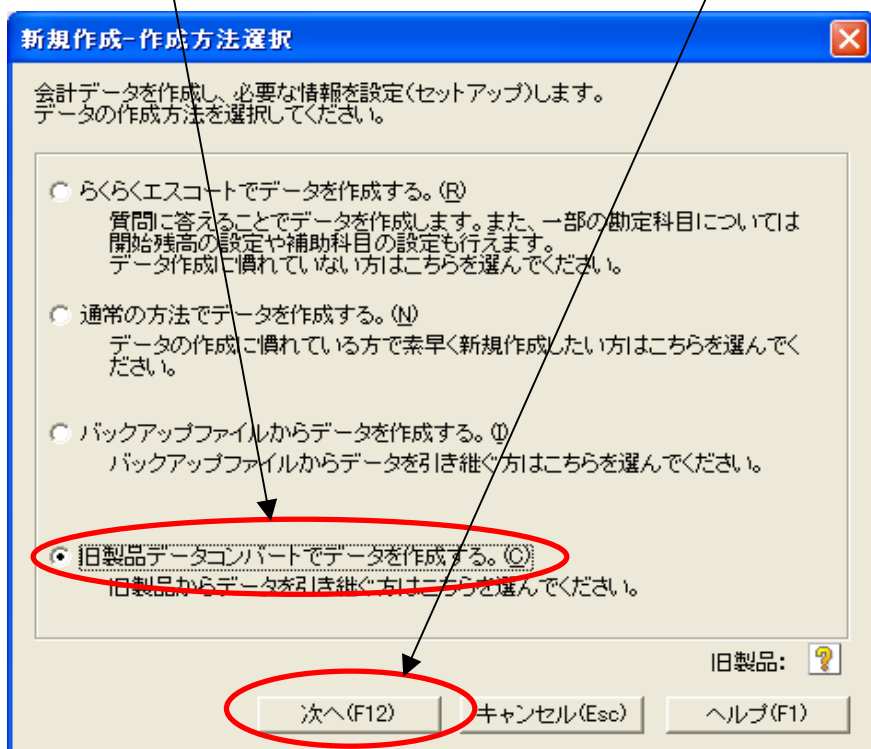


会計王8で作成したデモデータ(バックアップファイル)を会計王11で利用できるようにします。

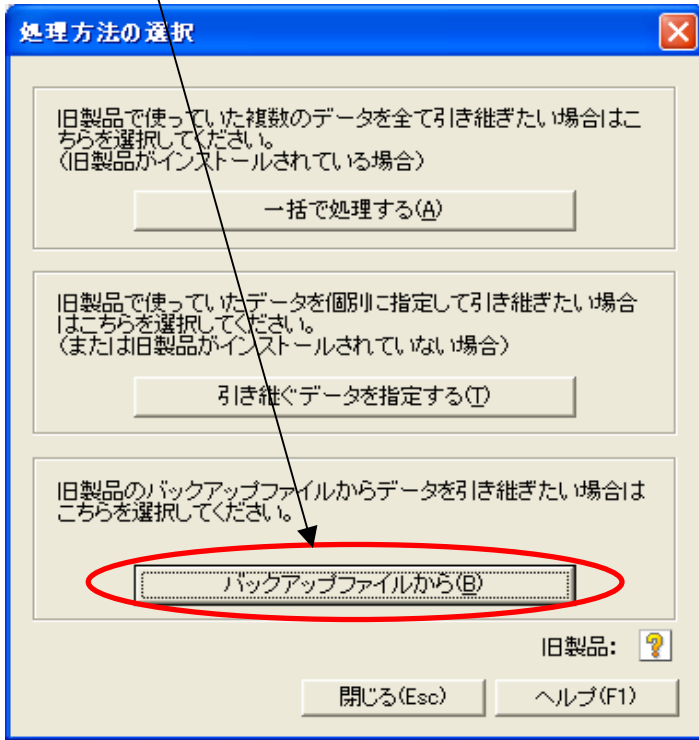
1. ファイル(タグ)の中の新規作成をクリックします。



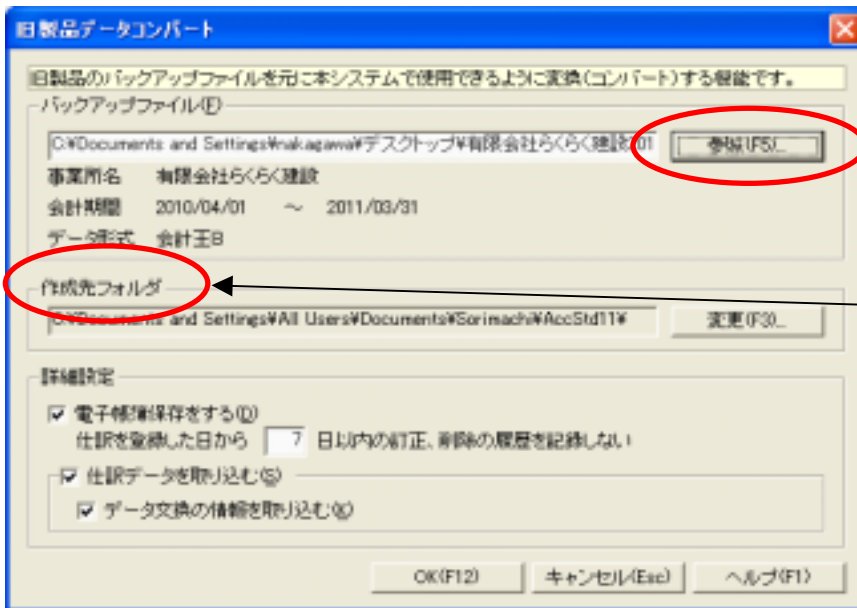
2. 旧製品データコンバートでデータを作成する。を選択して次へボタンをクリックします。



3. バックアップファイルから をクリックします。

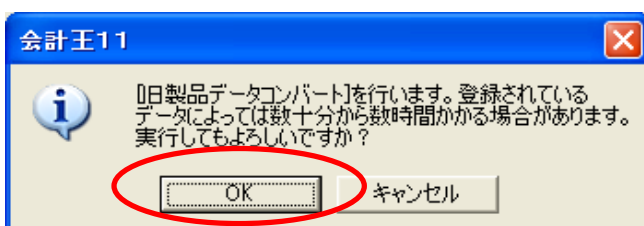


4. 参照ボタンを利用してデスクトップ上のバックアップデータを選びます。

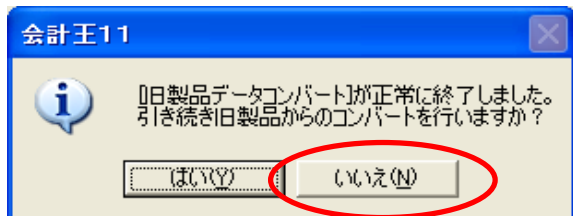


作成先フォルダは基本的にはそのまま構いません。別のドライブやフォルダを指定される場合は変更してください。

5. OKボタンをクリックします。



6. いいえボタンをクリックします。



7. はいをクリックしてデータ選択を行います。

